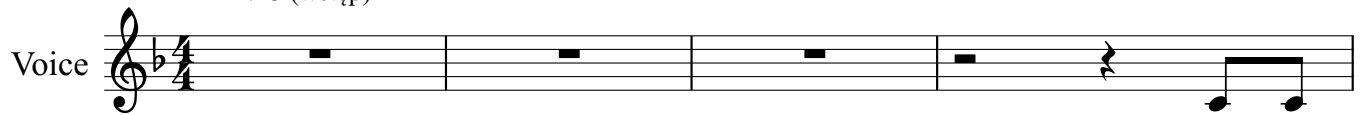


HYMN ZESPOŁU SZKÓŁ NR 13 W GDYNI

Umiarkowanie ♩ = 90

muzyka Katarzyna Rogolińska
słowa Katarzyna Rogolińska

Intro (wstęp)



Już dwa -
Więc od
Wszys - cy

F C B♭ F

dzie - ścia lat mi - ja, kie - dy szko - ła "ni - czy - ja" od - na -
dzi - siaj nasz Sztan - dar jest sym - bo - lem "mili - ar - da" ucz - niów,
Na - u - czy - cie - le po - świę - ca - ją tak wie - le swo - jej

B♭ C F

la - zła Pat - ro - na na schwał! O - to
któ - rzy się tu - taj u - czy - li. I przy -
pra - cy, mą - droś - ci, u - wa - gi. Prze - cież

F C B♭ F

wiel - ka jest po - stać, każ - dy chciał - by nią zos - tać u - mieć,
cho - dzą wciąż no - wi, tak po - trzeb - ni kra - jo - wi, każ - dy
dzie - ki nim właś - nie Zes - pól Szkół nu - mer trzy - naś - cie zna - ny

B♭ C F C

wie - dzieć tak wie - le, to jak dia - ment w'po - pie - le.
z'nich cud u - czy - ni, dla roz - wo - ju swej Gdy - ni. Ref... Wspa
jest w'ca - łej Gdy - ni, więc dla ta - kiej przy - czy - ny.

F B♭ F C F B♭ C C7

14

nia - ły Fran-cisz-ku So - ko - le, po - pro - wadź na - szą szko-łę!

B♭ C F F7 B♭ C F F7

18

ścież-ką zło - żo - ną z'ta len-tów, do u - pra - gnio - nych gwiazd.

B♭ C C7 Dm B♭ C F

22

Ścież-ką zło - żo - ną z'ta - len - tów, do u - pra - gnio - nych gwiazd. Więc od
Wszys-cy



Dołącz do chóru szkolnego !

rys. Justyna Pieniążek